



НТФ-46 БИМЕТАЛЛИЧЕСКИЙ КОНДЕНСАТООТВОДЧИК

Особенности

Биметаллический конденсатоотводчик с корпусом из стали горячейковки. Разработан для использования в паропроводах и резервуарах.

1. Экономит энергию за счет использования явного тепла в конденсате.
Включает встроенное устройство для удаления накипи и отложений с седла клапана.
2. Быстрый выпуск начального воздуха и быстрый выпуск холодного конденсата сокращают время запуска.
3. Прямой доступ к внутренним частям упрощает очистку и снижает затраты на техническое обслуживание.
4. Встроенный экран обеспечивает бесперебойную работу.
5. Может использоваться как автоматический незамерзающий клапан.



НЕ СНИМАЙТЕ колпачок или крышк,
пока конденсатоотводчик находится под давлением

ПЕРЕД СНЯТИЕМ КОЛПАЧНОЙ ГАЙКИ ИЛИ КРЫШКИ ПОЗВОЛЬТЕ ТЕМПЕРАТУРЕ КОРПУСА ОХЛАДИТЬСЯ ДО КОМНАТНОЙ ТЕМПЕРАТУРЫ. ОТСУТСТВИЕ ЭТОГО МОЖЕТ ПРИВЕСТИ К ОЖОГАМ ИЛИ ДРУГИМ ТРАВМАМ.



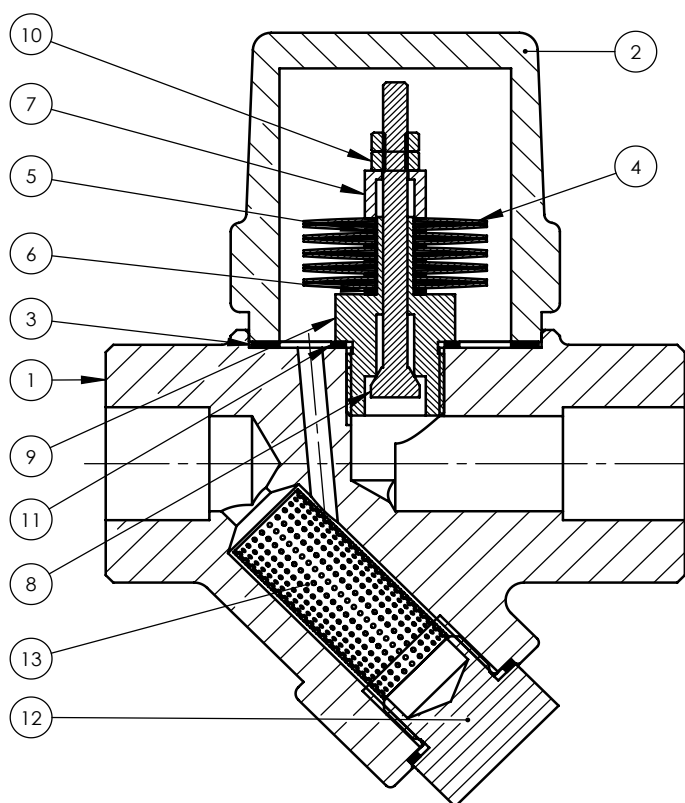
Спецификации

Максимальное Рабочее Давление	PMO	Бар	17
Максимальная Рабочая Температура	TMO	°C	250
Максимальный Перепад Давления	PMX	Бар	22
Максимальное Рассчетное Давление	PMA	Бар	40
Максимальная Рабочая Температура	TMA	°C	400

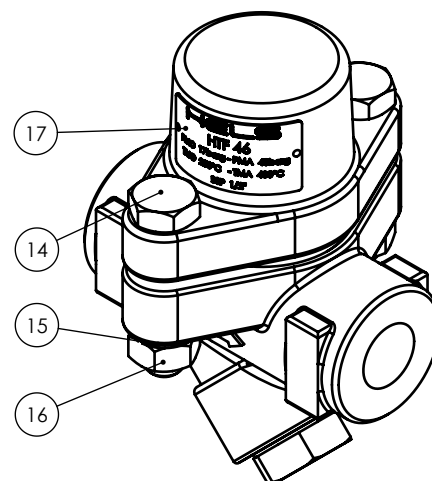
Конденсатоотводчик может быть установлен как горизонтально, так и вертикально.



Во избежание неправильной работы, несчастных случаев или серьезных травм, НЕ используйте этот продукт за пределами диапазона спецификаций. Местные правила могут ограничивать использование этого продукта ниже указанных условий.



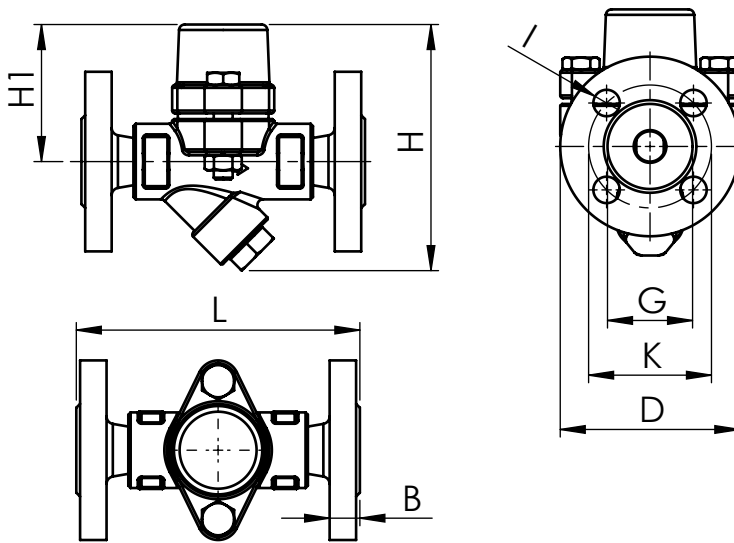
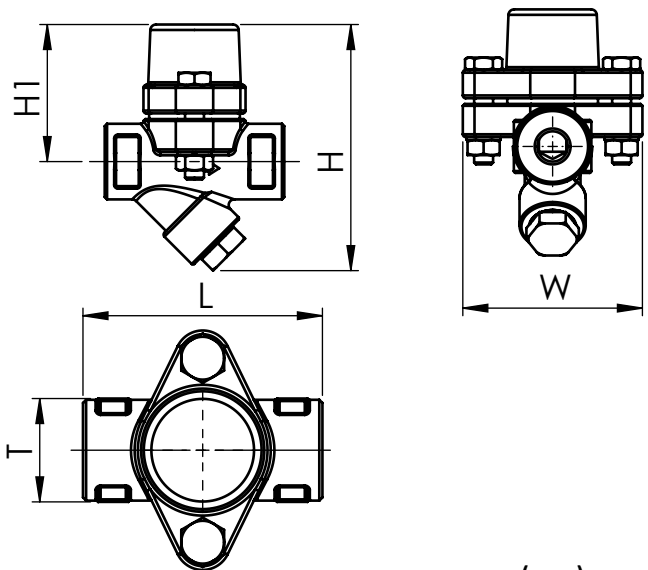
№	Описание	Материал
1	Корпус	C22.8
2	Крышка	C22.8
3	Прокладка Крышки	ГРАФИТ
4	Биметаллический элемент	Биметал
5	Шайба	AISI 304
6	Упорная Пластина	AISI 304
7	Крышка Седла	AISI 304
8	Шток Клапана	AISI 420
9	Седло Клапана	AISI 303
10	Гайка ; M4 - DIN934	AISI 304
11	Прокладка Седла Клапана	AISI 304
12	аглушка С Шестигранной Головкой	AISI 304
13	Фильтр	AISI 304
14	Болт; M10x50 - DIN931	AISI 304
15	Пружинная Шайба; M10 - DIN127	AISI 304
16	Гайка; M10 - DIN934	AISI 304
17	табличка с именем	AISI 304



Размеры

РЕБЬБОВОЕ СОЕДИНЕНИЕ

ФЛАНЦЕВОЕ СОЕДИНЕНИЕ



(мм)

(мм)

	Размер	L	H	H1	W	T
Резьбовой	1/2"	95	130	73	95	41
	3/4"					
	1"					

	Размер	L	H	H1	G	K	D	I	B
Фланцевый	Ду15	150	130	73	Ø45	Ø65	Ø95	Ø14	16
	Ду20				Ø58	Ø75	Ø105		18
	Ду25	160	Ø68	Ø85	Ø115				

Пропускная способность

Модель	РАЗМЕР	ПРОПУСКНАЯ СПОСОБНОСТЬ В кг/ч									
		0,5	1	2	4	6	8	10	12	14	17
НТФ-46	1/2" , 3/4" , 1"	125	200	320	410	455	485	500	540	580	600
	Ду15, 20, 25										

